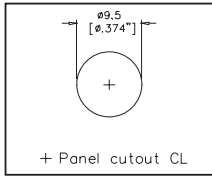
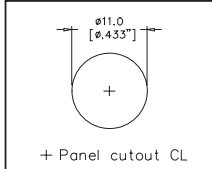


PANEL CUTOUTS

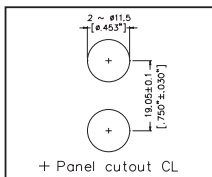
-FRONT VIEW



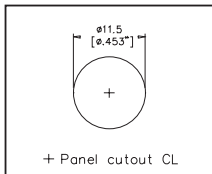
ACJM-MV
ACJS-MV
ACJM-MN-2
ACJS-MN-3
ACJM-MN-2S
ACJS-MN-3S
ACJS-MN-5



ACJM/S-PH
ACJM/S-MH
ACJM/S-PC
ACJM/S-MC
ACJM/S-PHR
ACJM/S-MHR
ACJM/S-PHS
ACJM/S-MHS



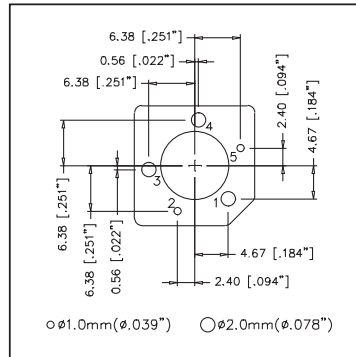
ACJM-MHD
ACJS-MHD



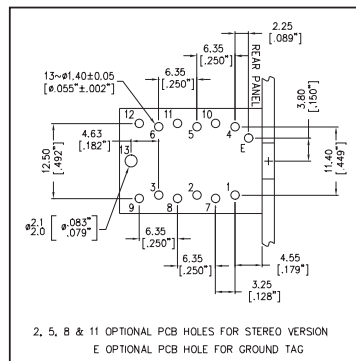
ACJM-MHDR
ACJS-MHDR

PCB FOOTPRINT

- CONNECTOR SIDE OF PCB

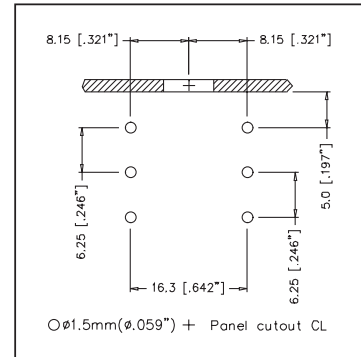


ACJM-MV
ACJS-MV
ACJM-MN-2
ACJS-MN-3
ACJM-MN-2S
ACJS-MN-3S
ACJS-MN-5

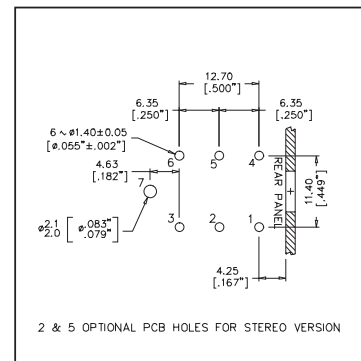


ACJM-MHD
ACJS-MHD
ACJM-MHDE
ACJS-MHDE

2, 5, 8 & 11 OPTIONAL PCB HOLES FOR STEREO VERSION
E OPTIONAL PCB HOLE FOR GROUND TAG



ACJM-PH
ACJM-MH
ACJS-PH
ACJM-MH
ACJS-MH
ACJM-PC
ACJM-MC
ACJS-PC
ACJS-MC
ACJM-PHR
ACJM-MHR
ACJS-PHR
ACJS-MHR



ACJM-MHDR
ACJS-MHDR

2 & 5 OPTIONAL PCB HOLES FOR STEREO VERSION

SCHEMATIC CHART

PART No.	ACJM-MN-2	ACJM-MN-2S	ACJS-MN-3	ACJS-MN-3S	ACJS-MN-5
SCHEMATIC					

